

Архангельск (8182)63-90-72
Астана (7172)727-132
Астрахань (8512)99-46-04
Барнаул (3852)73-04-60
Белгород (4722)40-23-64
Брянск (4832)59-03-52
Владивосток (423)249-28-31
Волгоград (844)278-03-48
Вологда (8172)26-41-59
Воронеж (473)204-51-73
Екатеринбург (343)384-55-89

Иваново (4932)77-34-06
Ижевск (3412)26-03-58
Казань (843)206-01-48
Калининград (4012)72-03-81
Калуга (4842)92-23-67
Кемерово (3842)65-04-62
Киров (8332)68-02-04
Краснодар (861)203-40-90
Красноярск (391)204-63-61
Курск (4712)77-13-04
Липецк (4742)52-20-81

Магнитогорск (3519)55-03-13
Москва (495)268-04-70
Мурманск (8152)59-64-93
Набережные Челны (8552)20-53-41
Нижний Новгород (831)429-08-12
Новокузнецк (3843)20-46-81
Новосибирск (383)227-86-73
Омск (3812)21-46-40
Орел (4862)44-53-42
Оренбург (3532)37-68-04
Пенза (8412)22-31-16

Пермь (342)205-81-47
Ростов-на-Дону (863)308-18-15
Рязань (4912)46-61-64
Самара (846)206-03-16
Санкт-Петербург (812)309-46-40
Саратов (845)249-38-78
Севастополь (8692)22-31-93
Симферополь (3652)67-13-56
Смоленск (4812)29-41-54
Сочи (862)225-72-31
Ставрополь (8652)20-65-13

Сургут (3462)77-98-35
Тверь (4822)63-31-35
Томск (3822)98-41-53
Тула (4872)74-02-29
Тюмень (3452)66-21-18
Ульяновск (8422)24-23-59
Уфа (347)229-48-12
Хабаровск (4212)92-98-04
Челябинск (351)202-03-61
Череповец (8202)49-02-64
Ярославль (4852)69-52-93

сайт: <http://gdhuawei.nt-rt.ru> || эл. почта: gwh@nt-rt.ru



28 лет

с 1989 года





О компании

- * Huawei Air Blower существует с 1989 года.
- * Мы производим воздушные вентиляторы более **28 ЛЕТ**.
- * Наша фабрика занимает площадь **6,000 м²**. На ней трудятся 300 рабочих.
- * У нас есть 3 сборочных конвейера, способных произвести **60,000** воздушных насосов в месяц.

Серия REH

Оригинальная конструкция (Патент № ZL 201230546827.4)

1. REH - это новейшая разработка 2014 года. Мы имеем патент на оригинальную конструкцию. И мы также получили сертификаты CE/UL.
2. REH - энергоэффективный, так как обеспечивает высокое давление и поток воздуха при низком потреблении энергии.



Вентилятор



Проводка



Двигатель

Огнеупорный

Наши нагнетатели выполнены из огнеупорных материалов, которые соответствуют стандартам CE/UL.



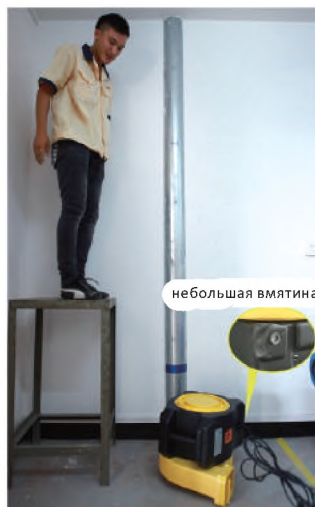
Водостойкий

Способен работать под дождем.



Ударопрочный

Воздушные насосы REH продолжают работать даже при падении с высоты 2 метра. На корпусе появляется лишь небольшая вмятина.



Штабелируемый



Серия REH

Оригинальная конструкция (Патент № ZL 201230546827.4)

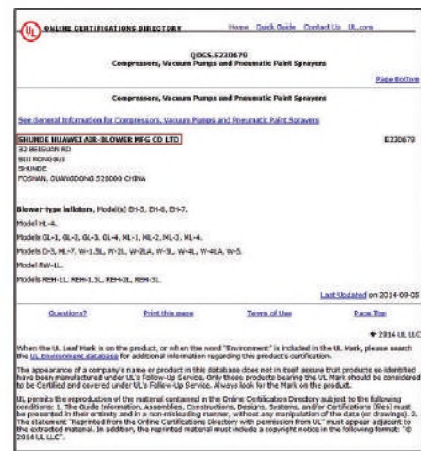
Насосы серии REH предназначены для коммерческих надувных товаров, таких как батуты, горки и другие большие надувные конструкции.



МОДЕЛЬ	REH-1E	REH-1.5E	REH-2E	REH-3E
Voltage/frequency (V/Hz)	220/50	220/50	220/50	220/50
Напряжение/частота (В/Гц)				
Power (W/HP)	950/1	1100/1.5	1500/2	2800/3
Мощность (Вт/лс)				
Electricity (A)	5	7	8	15
Сила тока (А)				
Rotate Speed(r/min)	2700	2700	2700	2700
Скорость вращения (об/мин)				
Max pressure (Pa)	1220	1610	1800	2100
Макс. давление возд. потока (Па)				
Working pressure* (Pa)	875	1135	1300	1450
Рабочее давл. возд. потока* (Па)				
Working flow (m³/h)	550	630	680	710
Рабочий поток воздуха (м³/ч)				
Cord length (m)	5	5	5	5
Длина кабеля (м)				
Size of outlet (mm)	145x137	145x137	145x137	162.4x162.4
Выходное отверстие (мм)				
Noise (dB)	85	90	90	90
Уровень шума (дБ)				
Size (mm)	429x306.5x370.5	474.5x369.5x447	474.5x369.5x447	509.5x412.5x506
Размер (мм)				
Pack size (mm)	445x320x415	490x385x495	490x385x495	520x425x545
Размер упаковки (мм)				
Gross weight (kg)	12	17	18	23.5
Вес (кг)				

* Давление измеряется при заполнении воздухом надувного батута размером 5х5х3.8м

Одобрено CE, UL и EAC



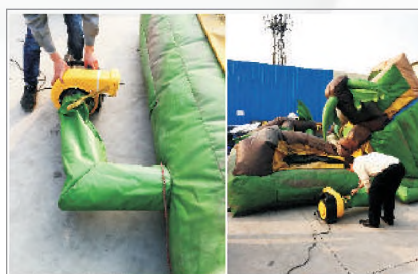
REN дефлэйтор



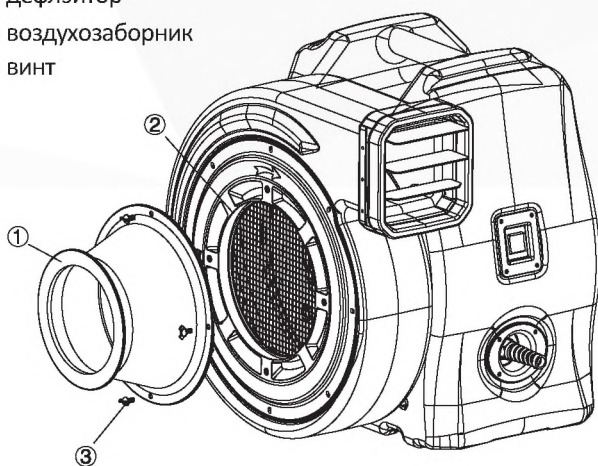
REN дефлэйтор

REN дефлэйтор

REN использование с дефлэйтор



- ① дефлэйтор
- ② воздухозаборник
- ③ винт



ОТКАЧКА ВОЗДУХА (Если вы используете дефлэйтор)

1. Как показано на рисунке, соедините ① дефлэйтор с ② воздухозаборником. Затем, затяните соответствующие ③ винты.
2. Соедините ① дефлэйтор с рукавом надувной конструкции. Проверьте и убедитесь, что рукав затянут.
3. Включите вентилятор в сеть с соответствующим напряжением и частотой. Воздушный насос начнет выкачивать воздух. Чтобы во время работы рукав не перегибался, рекомендуется вставить в него обрезок пластиковой трубы D=150мм и длиной 900мм.

Серия QW

Патент на конструкцию No. : ZL 200530071140.X

Насосы серии QW предназначены для коммерческих надувных товаров, таких как арки, батуты, горки и другие надувные конструкции.



МОДЕЛЬ	QW 550	QW 750	QW 950	QW 1100	QW 1500
Voltage/frequency (V/Hz)	220/50	220/50	220/50	220/50	220/50
Напряжение/частота (В/Гц)	220/50	220/50	220/50	220/50	220/50
Power (W)	550	750	950	1100	1500
Мощность (Вт)	550	750	950	1100	1500
Electricity (A)	3	4	5	5	7
Сила тока (А)	3	4	5	5	7
Rotate Speed(r/min)	2700	2700	2700	2700	2700
Скорость вращения (об/мин)	2700	2700	2700	2700	2700
Max pressure (Pa)	1750	1790	1950	2100	2150
Макс. давление возд. потока (Па)	1750	1790	1950	2100	2150
Working pressure* (Pa)	600	720	790	870	1125
Раб. давление возд. потока* (Па)	600	720	790	870	1125
Working flow (m³/h)	460	500	520	550	625
Рабочий поток (м³/ч)	460	500	520	550	625
Size of outlet (mm)	d126	d126	d155	d155	d155
Выходное отверстие (мм)	d126	d126	d155	d155	d155
Noise (dB)	83	85	90	90	90
Уровень шума (дБ)	83	85	90	90	90
Cord length (m)	1	1	2	2	2
Длина кабеля (м)	1	1	2	2	2
Size (mm)	378x258x407	378x258x407	504.5x305.4x448.6	504.5x305.4x448.6	504.5x305.4x448.6
Размер (мм)	378x258x407	378x258x407	504.5x305.4x448.6	504.5x305.4x448.6	504.5x305.4x448.6
Pack size (mm)	390x270x405	390x270x405	540x320x497	540x320x497	540x320x497
Размер упаковки (мм)	390x270x405	390x270x405	540x320x497	540x320x497	540x320x497
Gross weight (kg)	7.5	8.5	10	12	13.5
Вес (кг)	7.5	8.5	10	12	13.5

* Давление измеряется при заполнении воздухом надувного батута размером 5x5x3.8м

Одобрено CE и EAC



Серия RP

Воздушный насос для герметичных надувных товаров



Обтекатель - патент



Преимущества обтекателя

1. Увеличение давления воздуха и воздушного потока
2. Снижение шума
3. Защита от перегрева и т.д.

МОДЕЛЬ	RP-600E	RP-800E	RP-1000E
Voltage/frequency (V/Hz) Напряжение/частота (В/Гц)	220/50	220/50	220/50
Power (W) Мощность [Вт]	600	800	1000
Pressure (Psi) Давление возд. потока (Psi)	1.8±0.1	2.2±0.1	3.2±0.1
Pack size (mm) Размер упаковки (мм)	290x195x205	290x195x205	290x195x205
Gross weight (kg) Вес (кг)	2.6	2.6	2.7
Cord Length (m) Длина кабеля (м)	3.2	3.2	3.2



ЭКСКЛЮЗИВНЫЕ HW ТОВАРЫ ТОЛЬКО ДЛЯ ВАС

Профессиональные технологии / Индивидуальный подход / Брендирование



W 0 LONG
ПОД ЗАКАЗ

Нанесение логотипа / Выполнение индивидуальных требований

от 30,000 шт/в год



RL
ЭКСКЛЮЗИВНЫЙ ВНЕШНИЙ ВИД ПОД БРЕНДОМ HW

от 20,000 шт/в год



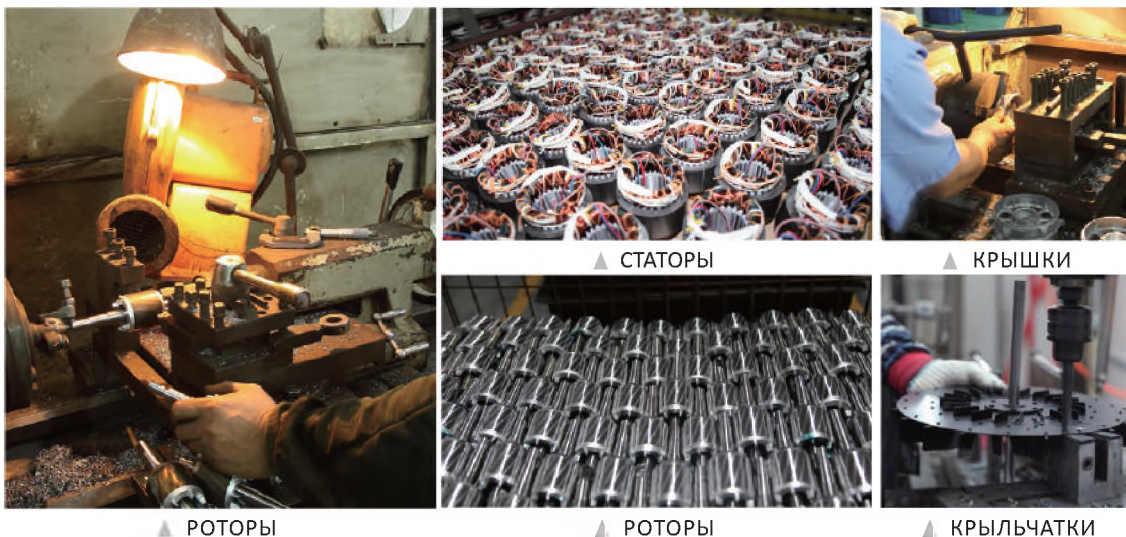
R W
МЕЖДУНАРОДНЫЙ ЭКСКЛЮЗИВ БРЕНДА HW

от 300,000 шт/в год



НВ комплектующие

Мы уделяем внимание к качеству всех составных частей электродвигателя, таких как крыльчатки, роторы, статоры и другие детали.



НВ Двигатель

Чтобы обеспечить надежную работу воздушных насосов, все двигатели мы производим сами.



Тестирование функциональности

Наш Отдел качества тестирует воздушные насосы массового производства по всем видам испытаний, таким как



(1) Высокие температуры

Насосы выдерживают в печи в течение 7 часов при 70°C



(2) Низкие температуры

Насосы хранят при -35°C а затем ударяют стальным шариком (стандарт UL)



(3) Уровень шума

Стандартный уровень шума (В стандартах CE/UL нет норм по уровню шума)



(4) Технические параметры

Насосы массового производства проходят проверку перед отправкой



(5) Нагрев

Не более 75K в соответствии со стандартами UL1450 и EN60335.



(6) Способность работать под дождем

Всегда 100% Система качественного контроля:

NW контролирует весь процесс сборки готовых насосов из комплектующих.



Крыльчатки: 100% проходят проверку динамической сбалансированности



Статоры: 100% проверяется их рабочее состояние



Двигатели: 100% проверяется их работа при стандартном напряжении и силе тока.



Вентиляторы после установки: 100% проверяется их балансировка во время вращения.



Насосы: 100% проверяется напряжение, частота и мощность на соответствие требуемым значениям.



Корпус: 100% проходит очистку поверхности в конце сборочного конвейера. Перед упаковкой производится полный осмотр.

28 лет
с 1989 года



佛山市顺德区华威风机制造有限公司
FOSHAN SHUNDE HUAWEI AIR BLOWER MANUFACTURING CO.,LTD

сайт: <http://gdhuawei.nt-rt.ru> | эл. почта: gwh@nt-rt.ru

Архангельск (8182)63-90-72
Астана (7172)727-132
Астрахань (8512)99-46-04
Барнаул (3852)73-04-60
Белгород (4722)40-23-64
Брянск (4832)59-03-52
Владивосток (423)249-28-31
Волгоград (844)278-03-48
Вологда (8172)26-41-59
Воронеж (473)204-51-73
Екатеринбург (343)384-55-89

Иваново (4932)77-34-06
Ижевск (3412)26-03-58
Казань (843)206-01-48
Калининград (4012)72-03-81
Калуга (4842)92-23-67
Кемерово (3842)65-04-62
Киров (8332)68-02-04
Краснодар (861)203-40-90
Красноярск (391)204-63-61
Курск (4712)77-13-04
Липецк (4742)52-20-81

Магнитогорск (3519)55-03-13
Москва (495)268-04-70
Мурманск (8152)59-64-93
Набережные Челны (8552)20-53-41
Нижний Новгород (831)429-08-12
Новокузнецк (3843)20-46-81
Новосибирск (383)227-86-73
Омск (3812)21-46-40
Орел (4862)44-53-42
Оренбург (3532)37-68-04
Пенза (8412)22-31-16

Пермь (342)205-81-47
Ростов-на-Дону (863)308-18-15
Рязань (4912)46-61-64
Самара (846)206-03-16
Санкт-Петербург (812)309-46-40
Саратов (845)249-38-78
Севастополь (8692)22-31-93
Симферополь (3652)67-13-56
Смоленск (4812)29-41-54
Сочи (862)225-72-31
Ставрополь (8652)20-65-13

Сургут (3462)77-98-35
Тверь (4822)63-31-35
Томск (3822)98-41-53
Тула (4872)74-02-29
Тюмень (3452)66-21-18
Ульяновск (8422)24-23-59
Уфа (347)229-48-12
Хабаровск (4212)92-98-04
Челябинск (351)202-03-61
Череповец (8202)49-02-64
Ярославль (4852)69-52-93